



# Mjölkkon & biologisk mångfald

Årskurs: 4-6 | Ämnen: Biologi, Geografi, Svenska

I övningen lär sig eleverna om biologisk mångfald, om hur mjölkorna ingår i ett kretslopp som samspelar med naturen och hur våra val i vardagen kan påverka miljön.

**Biologi** | Människans beroende av och påverkan på naturen och vad detta innebär för en hållbar utveckling.

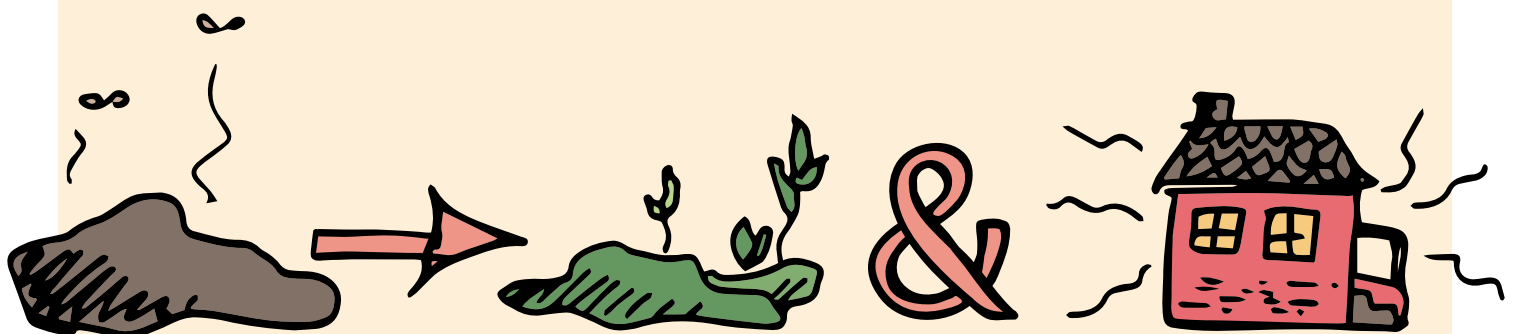
**Geografi** | Hur val och prioriteringar i vardagen kan påverka miljön och bidra till en hållbar utveckling.

**Svenska** | Handstil och att skriva, disponera och redigera texter för hand och med hjälp av dator.



## Gör så här:

1. Titta på de två första minuterna av filmen "Mjolkproduktion, så funkar det"
2. Låt eleverna ta hjälp av filmen och förklara mjölkornas positiva miljöeffekter med hjälp av bildrutorna. Tips! Dela in klassen i grupper och låt grupperna arbeta med olika bildrutor.
3. Arbeta med fördjupningsfrågan.
4. Exit ticket
  - Ge två exempel på vad du har lärt dig under lektionen.
  - Är det något av det vi har lärt oss idag som du kan ha nytta av i framtiden?



# Det naturliga kretsloppet

Kor äter gräs och omvandlar det till ett näringsrikt livsmedel, nämligen mjölk. Kon ger även gödsel (kobajs) som kan användas som näring till nya grödor och till biogas. På detta sätt ingår kon i ett naturligt kretslopp.

På sommaren går svenska mjölkkor på bete och under vintern äter de mest gräs (ensilage) som odlats på den egna gården. Detta gör att svenska mjölkkor bidrar till den biologiska mångfalden. Vi får även ett öppet och variationsrikt landskap vilket många växt- och djurarter är beroende av och många människor tycker är vackert.

Kor rapar en gas som heter metan som bidrar till växthuseffekten. I världen står mjölkproduktionen för knappt 3 % av utsläppen av växthusgaser. Majoriteten av de gaser som påverkar klimatet negativt kommer från fossila bränslen.

## MILJÖKVALITETSMÅL

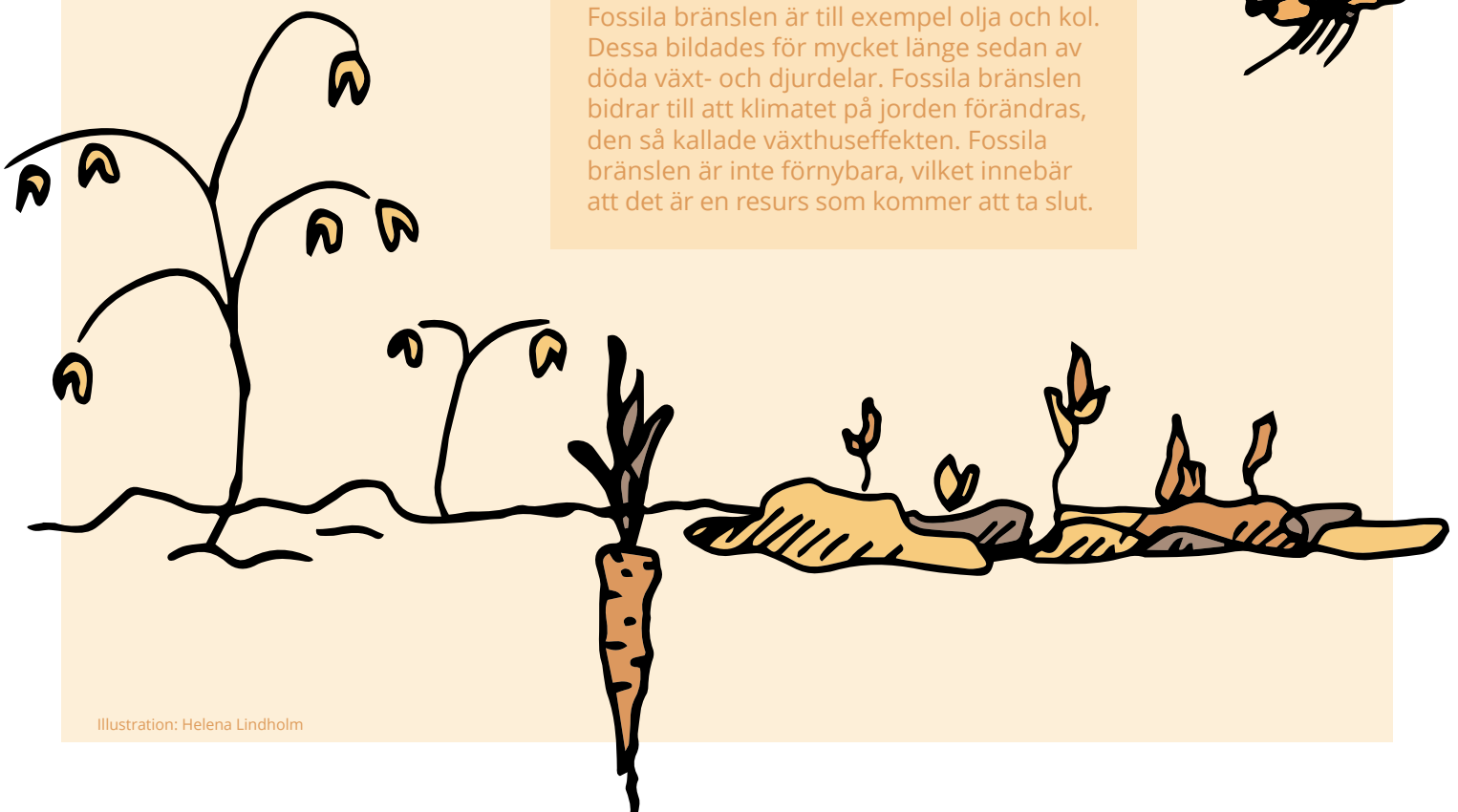
I Sverige har Riksdagen beslutat om 16 miljö kvalitetsmål som beskriver hur miljön ska se ut år 2020. Två av målen "Ett rikt växt- och djurliv" och "Ett rikt odlingslandskap" kräver att det finns mjölkkor i Sverige.

## BIOLOGISK MÅNGFALD

Biologisk mångfald är ett mått på hur många arter av växter och djur som finns.

## FOSSILA BRÄNSLEN

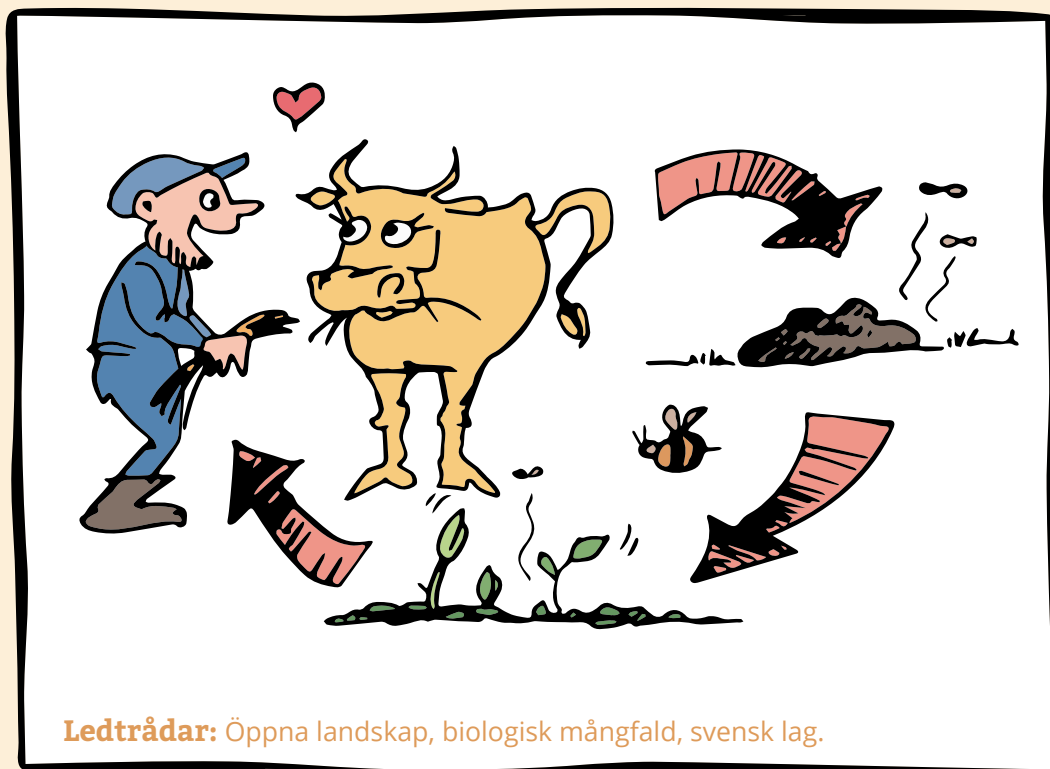
Fossila bränslen är till exempel olja och kol. Dessa bildades för mycket länge sedan av döda växt- och djurdelar. Fossila bränslen bidrar till att klimatet på jorden förändras, den så kallade växthuseffekten. Fossila bränslen är inte förnybara, vilket innebär att det är en resurs som kommer att ta slut.



# För eleverna

Titta på filmen fram till två minuter.

I den här uppgiften får ni beskriva på vilka sätt kon är med och bidrar till en hållbar utveckling och en bättre miljö. Ta hjälp av bildrutorna och använd ledtrådarna nedanför för att lösa uppgiften.



**Ledtrådar:** Öppna landskap, biologisk mångfald, svensk lag.

Illustration: Helena Lindholm

---

---

---

---

---

---

---

---

---

---

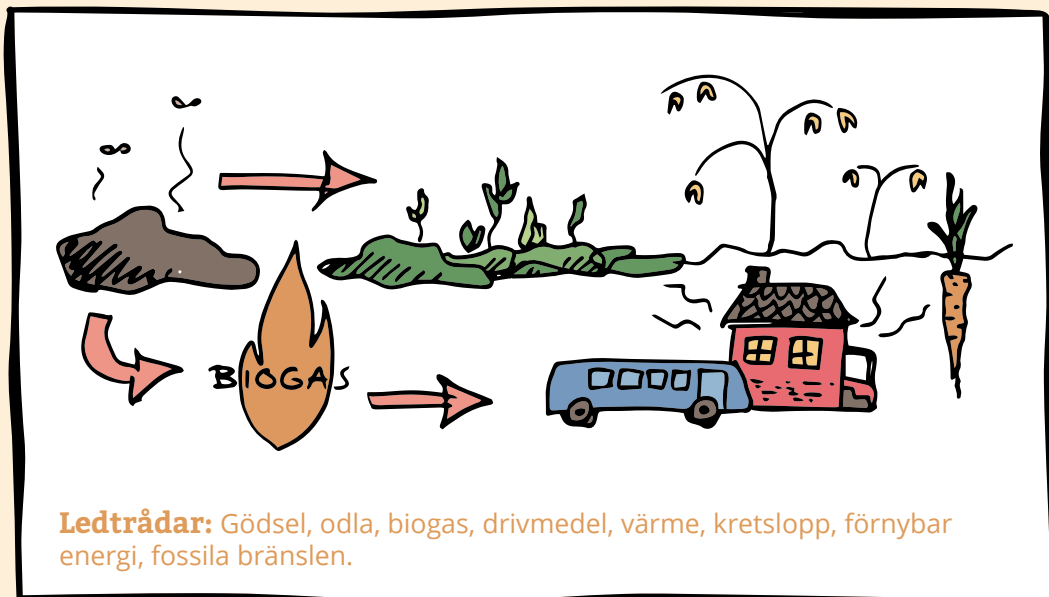


Illustration: Helena Lindholm

---

---

---

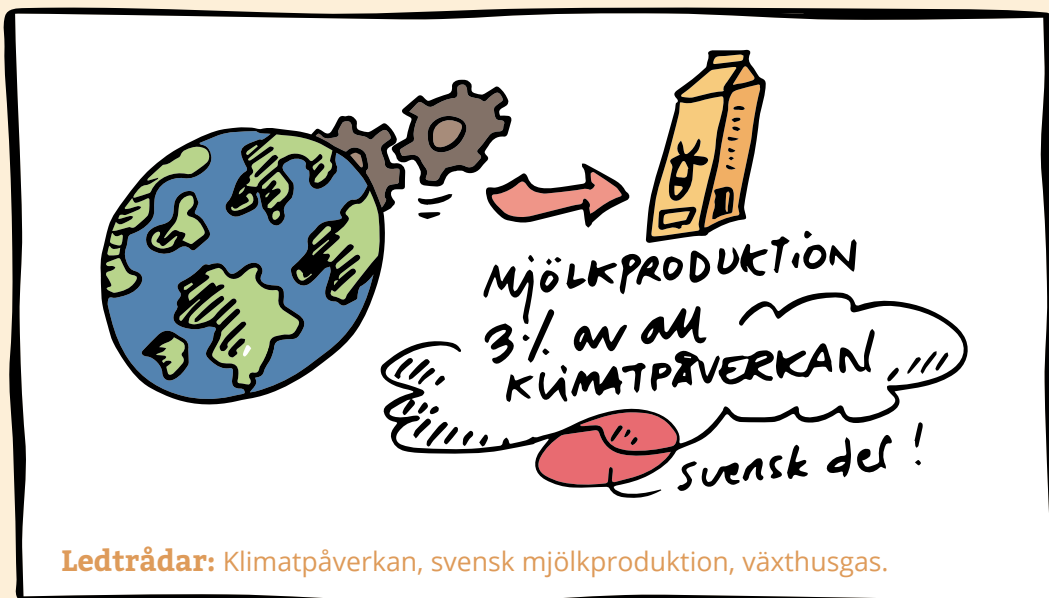
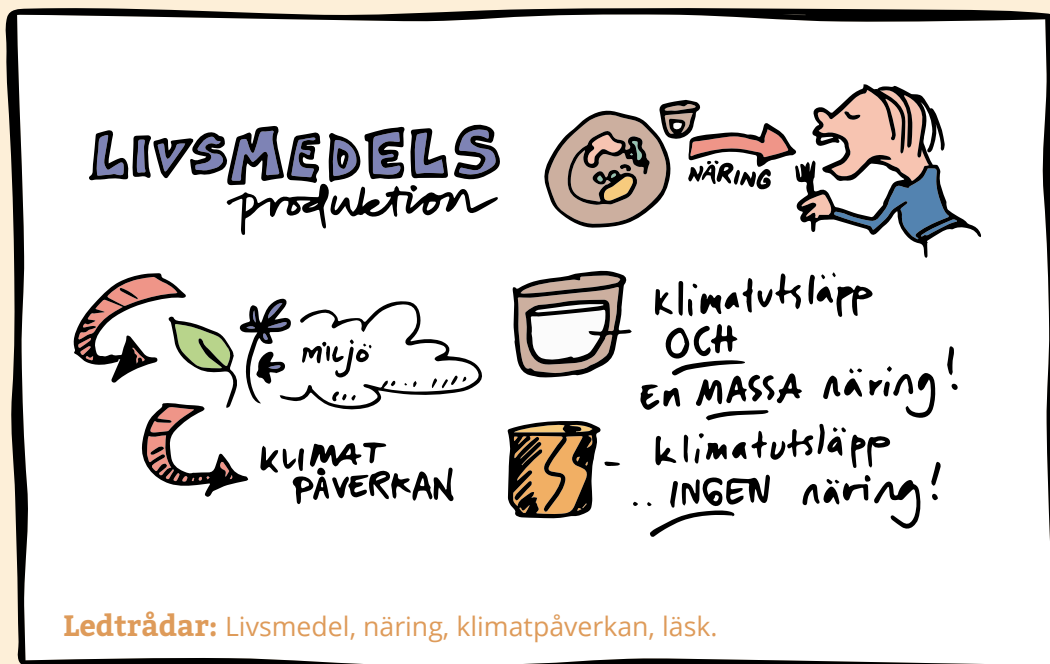


Illustration: Helena Lindholm

---

---

---



**Ledtrådar:** Livsmedel, näring, klimatpåverkan, läsk.

Illustration: Helena Lindholm

---

---

---

---

---

---

### Fördjupning

Förklara varför det är bättre för både dig och miljön att välja att dricka mjölk istället för läsk?

---

---

---

---

---

---